



SAMI

Inspirerad av lantbruk

EN FÖREGÅNGARE INOM AUTOMATISK VEDPRODUKTION



Lastningsbord

+



Automatsorterare

+



Transportör

+



Automatklyvare



SAMI AUTOFACTORY

=



SAMI AUTOSORTER

+



SAMI AUTOCHOPPER

ENERGI



- + Automatiserar hela vedtillverkningsprocessen
- + Snabb, lättskött och säker
- + Programmerbar
- + Mångsidiga inställningsmöjligheter

En föregångare inom automatisk vedproduktion

SAMI Autofactory revolutionerar klabbproduktionen. Autofactory omfattar en SAMI Autosorter (lastningsbord, automatsorterare, transportör) och en SAMI Autochopper (automatklyvare). Med de här två integrerade fungerar hela processen fullständigt automatiskt. Du behöver bara övervaka det hela och lägga nya stockar på lastningsbordet.

Kombinera Autochopper med SAMI Autosorter, det vill säga automatiskt lastningsbord, sorterare och transportör. Autosorter flyttar och lyfter stockar till transportören, en åt gången, automatiskt och utan avbrott. Sorteraren har egen hydraulik, elcentral och mikroprocessor. Styrningen sker via SAMI Autochoppers skärm. SAMI Autosorter kan också levereras utan lastningsbord.

SAMI Autofactorys säkra automatik, lätta styrning och mångsidiga inställningsmöjligheter tar vedproduktionen till helt nya effektnivåer!



SAMI AUTOFACTORY

En automatisk vedfabrik

- SAMI Autosorter + SAMI Autochopper
- Vedtillverkningen går helt automatiskt
- Tack vare mikroprocessorn kan programmeringen ske enligt stockstorlek och träslag
- Säker automatik
- Snabb och enkel, effektiviserar hela processen
- Autosorter anpassar sig till vedmaskinens hastighet
- Användaren behöver bara lägga nya stockar på lastningsbordet och övervaka processen



SAMI AUTOSORTER



SAMI AUTOCHOPPER

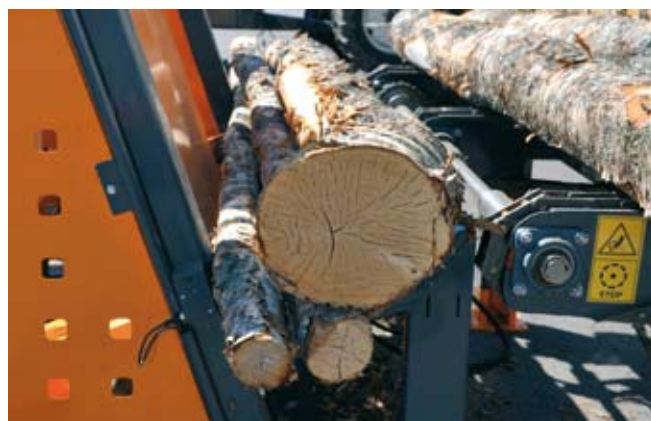
ORTERARE – TRANSPORTÖR – AUTOMATKLYVARE

SAMI AUTOFACTORYS ARBETSSKEDEN



1. FLYTTNING AV STOCKARNA TILL LASTNINGSBORDET

Stockarna läggs på lastningsbordet som är försett med kedje-transportör och är integrerat i processen.



2. MATNING AV STOCKEN TILL SORTERAREN

Sorterarens detektorer sätter igång lastningsbordet så det matar trä till sorteraren. Lastningsbordet flyttar stockarna till sorterarens mottagningsbord och mot sorterarens stomme.



3. FÖRSORTERING AV STOCKARNA

Lastningsbordet gör en backrörelse, som frigör stockarna som är i press och ger plats för dem att fällas ner från hållarna. Hållarna gör en försortering så att en del av stockarna faller och resten läggs på hållarna. Efter det börjar hållarna lyfta upp stockarna.



4. DEN EGENTLIGA SORTERINGEN

Sortering av stockarna på hållarna sker med hjälp av detektorer. Hållarna rör sig inåt enligt mätresultaten så att de yttre stockarna faller ner tills det bara är en stock kvar på hållarna. Allt går automatiskt.



5. FLYTT AV STOCK TILL PARKERING

Efter godkänd mätning lyfter hållarna upp stocken och tippar den via fördröjare till parkeringen, där den väntar på att transportören ska bli ledig.



6. FLYTTNING AV STOCK TILL TRANSPORTÖREN, SÅGNING OCH KLYVNING

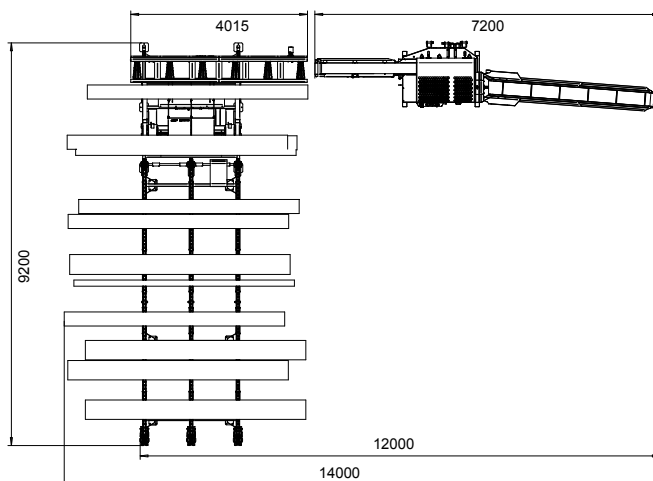
När transportören blir ledig tippas stocken från parkeringen till transportören. Transportörens cykel är synkroniserad med vedmaskinens matningscykel, även back är möjlig. Automat-klyvaren sågar och klyver stockarna automatiskt.



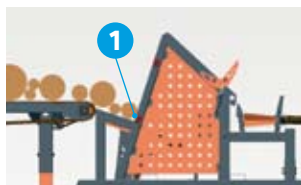
TEKNISKA DATA

SAMI Autosorter	Sorterare	Lastningsbord
Vikt (kg)	1100	1070
Bredd utan transportör (mm)	2340	2300
Bredd med transportör (mm)	4015	-
Höjd (mm)	1910	886-1285
Längd (mm)	2940	6500
Max. belastning (kg)	1200	18000
Hydr. arbetstryck (bar)	170	170
Elmotor (kW)	5,5	-
Kopplingsspänning (V/Hz)	400/50	-

I mättritingen SAMI Autofactorys helhetsmått (SAMI Autosorter + SAMI Autochopper).

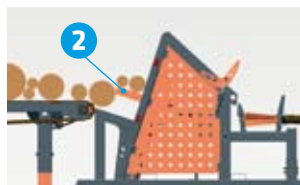


SAMI AUTOSORTER SORTERAR STOCKARNA AUTOMATISKT ENLIGT STORLEK



MOTTAGNINGSBORD

Sorterarens mottagningsbord har detektorer (1), som sätter igång lastningsbordet så det matar stock till sorterarens bord mot stommen. Hållarna är nedanför mottagningsbordet.



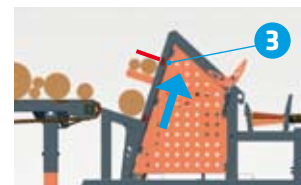
HÅLLARE

De två programmerbara hållarna (2) har tre olika rörelsebanor: upp-ner, inåt-utåt och vändning, det vill säga tipp. Båda hållarnas inåt-utåtrörelser fungerar självständigt.



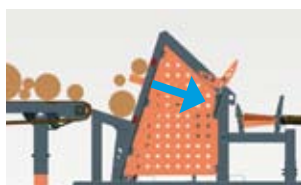
FÖRSORTERING

Hållarna lyfts en aning och gör samtidigt en snabb inåt-utåtrörelse, som gör att en del av stockarna faller och resten lägger sig rakt på hållarna. Efter det börjar hållarna lyfta upp stockarna.



SORTERING

Den stock på hållarna som har den största diametern är den första att träffa sorterarens detektorer (3). Lyftet stoppar och sorteringen av stockarna (1-3 st.) på hållarna börjar.



SORTERING

Båda hållarna rör sig inåt, lite under hälften av de mätresultat de fått var för sig, varvid de yttre stockarna faller från hållarna.



SORTERING

Mätningen sker alltid på nytt så länge tills det är bara en stock kvar på hållarna. Den lyfts upp och tippas till parkeringen. Om det bara är en stock på den ena hållaren, fälls den ner.



PARKERING

Efter godkänd mätning lyfter hållarna upp stocken och tippas den via fördröjare till parkeringen (4).



TRANSPORTÖR

När transportören blir ledig tippas parkeringen stocken till transportören (5).

Det finns även SAMI manuell sorterare

- Omfattar lastningsbord 3,5 m eller 6 m samt transportör
 - Styrning med yttre hydraulik, t.ex. SAMI Autochopper
 - Lastningsbordets mått, bredd x längd: 2300 x 6500 mm eller 1600-2200 x 3500 mm
 - Transportörens längd 4015 mm, tilläggsdel 2000 mm
- Noggrannare information på våra webbsidor: www.reikalevy.fi



ÅTERFÖRSÄLJARE

www.reikalevy.fi

Denna broschyr ersätter alla tidigare publicerade produktbrochyrer. Vi förbehåller oss rätten till ändringar.



TILLVERKNING OCH FÖRSÄLJNING

REIKÄLEVY

Yrittäjätie 22, FI-62375 Ylihärmä, Finland
tfn +358 10 425 8000